

Ein Tag auf dem Bauernhof



Herzlich willkommen! Ich werde Dir die damaligen Bauernhöfe aus der Region Centre und dem Loiretal zeigen!



Ausstellung

Ländliche Architektur, bäuerliches Erbe



1—Der ländliche Raum

Hier ist eine Landkarte der Region Centre –Val de Loire und des Loiretals.



1



2



3



4

Wo befinden sich die verschiedenen Landschaften? Zeichne sie auf der Karte ein. (Die Lösungen sind am Ende, aber schau sie dir jetzt nicht an!)

Wusstest Du das?

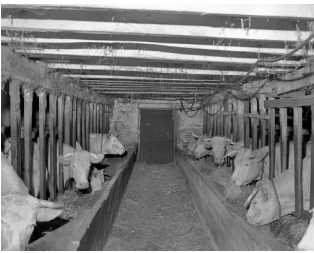
60% der Grundfläche der Region Centre–Val de Loire und des Loiretals werden landwirtschaftlich genutzt.

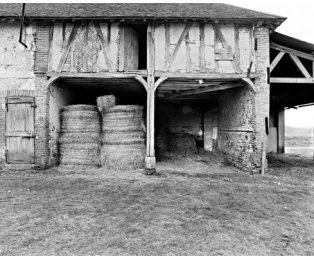


2—Der Bauernhof, der Hof und andere Ge-

Versuche das versteckte Wort zu finden, das sich hinter den Abbildungen befindet.









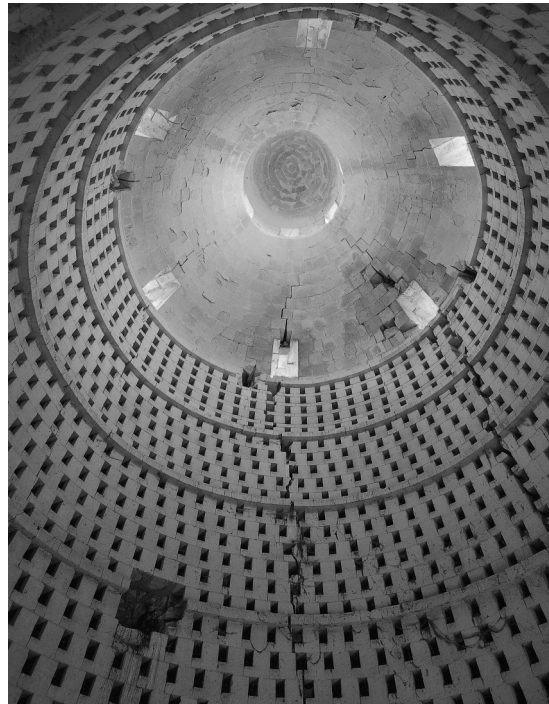




Durch welches Loch kommen die Tauben in und aus dem Schlag wieder hinaus? Zeig sie mir auf dem Bild.

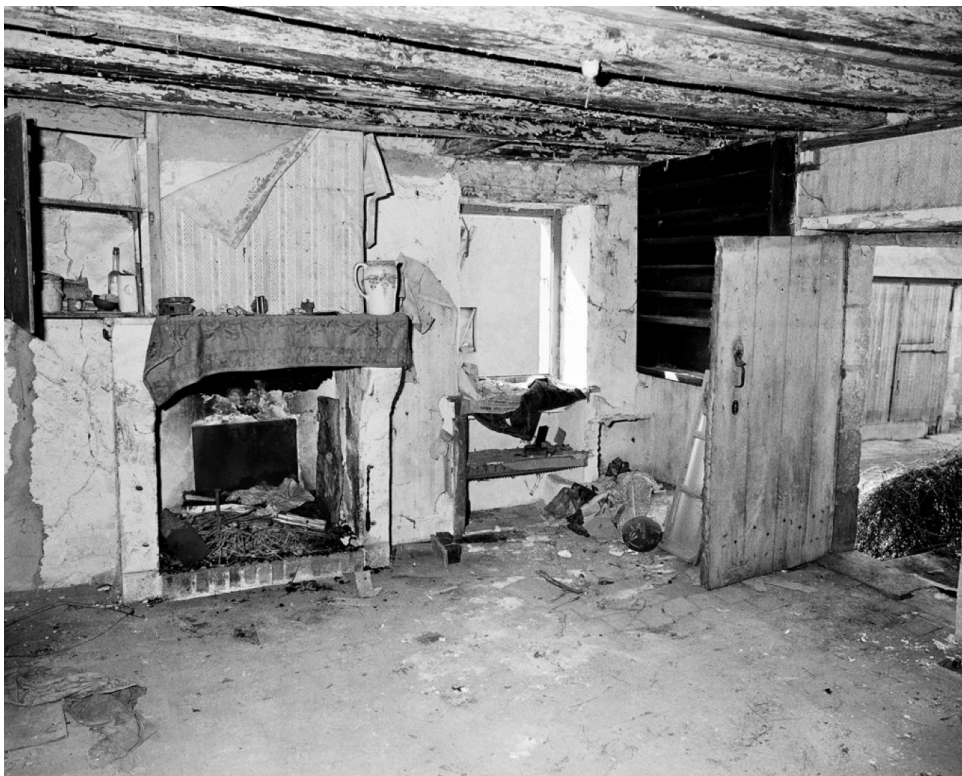


Hunderte von Tauben wohnten hier!



Wusstest Du das schon?

Früher zog man Tauben auf, um ihr frisches Fleisch zu essen und den Taubendreck benutzte man als Dünger für die Felder.



Das Haus dieses Winzers ist in einem schlimmen Zustand! Und es steht völlig leer!



Zeichne, was Du gerne in dieses Haus einräumen möchtest, damit es freundlicher und gemütlicher wirkt.

3— Techniken und Materia-

Verbinde jedes Wort mit der dazugehörigen Zeichnung.



Strohlehm



Sandstein



Schindeln

Der Strohlehm ist ein spezielles Material, das aus verschiedenen Elementen gewonnen wird. Jetzt bist Du dran, die richtigen Bestandteile des Strohlehms zu finden.

Schlamm Eisen Kalkstein Sand Glas Beton Marmor Stroh



Tipp: Es gibt vier richtige Antworten!

Wusstest Du das?

Die Landwirtschaftsgebäude der Region Centre-Val de Loire und des Loiretals wurden aus Elementen, die man im hiesigen Boden finden kann, hergestellt, aber auch aus Materialien, die über die Loire aus benachbarten Regionen eingeschifft wurden .

4—Wie sieht das Erbe von morgen

Kreise den modernen Teil dieses Bauernhofs ein, den Du auf dem Bild sehen kannst.



Wusstest Du das?

Einige der heutzutage noch genutzten Bauernhöfe wurden bereits vor 20 Jahren erbaut!

Die Bauern wissen, wie man Altes mit Neuem verbindet!





Ich gratuliere! Du bist ein richtiger Bauer geworden! Jetzt bist Du an der Reihe: Erfinde und zeichne einen idealen Bauernhof!

A large, empty rectangular box with a black border, intended for the user to draw their ideal farm.

Service Patrimoine et Inventaire
Région Centre-Val de Loire
9 rue Saint-Pierre Lentin – CS 94117 – 45041 ORLEANS Cedex 1
Tel : 02 38 70 25 06
inventaire@centrevallde Loire.fr
inventaire-patrimoine.regioncentre.fr



Redaktion: Alex Mosnier

Zeichnungen: Thierry Cantalupo

Übersetzung: Jasmin Brühmüller (Tours Universität)

- Lösungen
- 1) 1- Indre / 2- Cher / 3- Indre-et-Loire / 4- Loiret
 - 2) Bauernhaus - Stall - Karrenschuppen - Taubenschlag - Obstpresse - Scheune
 - 3) Bild.1 : Schindel / Bild.2 : Lehm / Bild.3 : Sandstein
- Schlamm Sand Stroh

